



RELATÓRIO DE ACOMPANHAMENTO MENSAL

NOVEMBRO/2023



COMENTÁRIOS

- ❖ Execução de corte e aterro compactado na região oeste do condomínio. Preparação do corpo de aterro para execução do dissipador de energia da rede de drenagem pluvial.



COMENTÁRIOS

- ❖ Compactação do subleito com rolo compactador para recebimento da base, trecho da Rua Floresta Amazônica.



COMENTÁRIOS

- ❖ Preparação do corpo de aterro para execução da rede elevatória de esgoto.



COMENTÁRIOS

- ❖ Terraplenagem para preparação da base para construção do muro de divisa na região oeste.



COMENTÁRIOS

- ❖ Execução de estaca escavada para execução do muro de divisa.



COMENTÁRIOS

- ❖ Concretagem das estacas com concreto usinado.



COMENTÁRIOS

- ❖ Montagem das formas para execução das vigas baldrame e blocos de coroamento.



COMENTÁRIOS

- ❖ Concretagem e desforma das vigas baldrame e blocos de coroamento do muro de divisa, fachada norte.



COMENTÁRIOS

- ❖ Instalação de manta geotêxtil tipo Bidim para execução da drenagem de borda da Rua Derly Saldanha Gomes.



COMENTÁRIOS

- ❖ Alargamento da Rua Derly Saldanha Gomes no acesso entre a Av. Tancredo Neves e a entrada do condomínio;
- ❖ Execução de dreno profundo.



COMENTÁRIOS

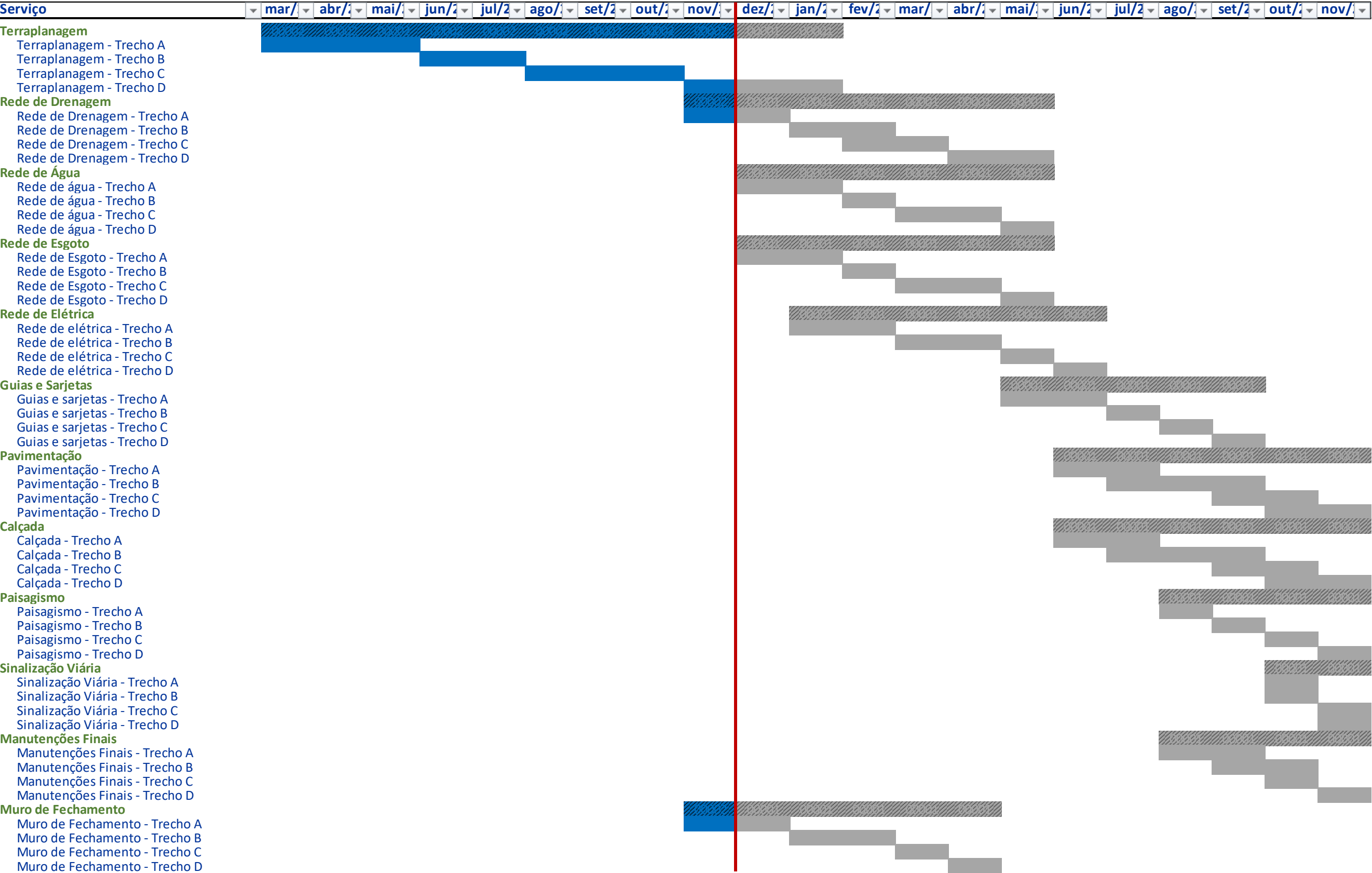
- ❖ Montagem das formas para execução das caixas de passagem da rede elétrica subterrânea.



COMENTÁRIOS

- ❖ Concretagem e desforma das caixas de passagem da rede elétrica subterrânea.

AVANÇO FÍSICO





INFINITUS
RESIDENCE & CLUB



CONSTRUTORA E INCORPORADORA
