



**INFINITUS**  
RESIDENCE & CLUB

---

# RELATÓRIO DE ACOMPANHAMENTO MENSAL

---

**JANEIRO/2024**



## COMENTÁRIOS

- ❖ Compactação de material rochoso para reforço de subleito na extremidade Leste da Rua Pantanal.



## COMENTÁRIOS

- ❖ Compactação de material rochoso para reforço de subleito na extremidade Leste da Rua dos Pinhais.



## COMENTÁRIOS

- ❖ Compactação da 2ª camada de material de primeira categoria na Rua dos Pinhais.



## COMENTÁRIOS

- ❖ Camada de reforço de subleito com material rochoso na extremidade Leste da Rua dos Pinhais.



## COMENTÁRIOS

- ❖ Execução da ferragem no bloco canaleta e do eletroduto corrugado reforçado para instalação do sensor sísmico e comunicação em fibra.



## COMENTÁRIOS

- ❖ Grauteamento dos blocos canaletas e pilares para travamento e reforço estrutural do muro.



## COMENTÁRIOS

- ❖ Iniciou a penúltima fiada do muro de divisa com a Rua Derly Saldanha Gomes. Pronto para receber os blocos canaletas e tubulação com fiação de câmera de segurança e alimentação de energia.



## COMENTÁRIOS

- ❖ Concretagem de mais 80m de viga baldrame do muro de divisa.



## COMENTÁRIOS

- ❖ Abertura de vala na extremidade da via e instalação de manta geotêxtil tipo Bidim para execução da drenagem de borda da Rua do Pantana.



## COMENTÁRIOS

- ❖ 50% de abertura de vala realizada na Rede de Drenagem – Parte I. E compactação e regularização do solo para assentamento do tubo.



### COMENTÁRIOS

- ❖ Compactação do lastro de brita para assentamento de tubo de concreto – saída da Boca de Lobo nº 33 – para o dissipador de água pluvial – no eixo da Rua Mata Atlântica



### COMENTÁRIOS

- ❖ Assentamento de tubo de concreto – saída da Boca de Lobo nº 33 – para o dissipador de água pluvial – no eixo da Rua Mata Atlântica.



### COMENTÁRIOS

- ❖ Abertura de vala para compactação e instalação de tubo de concreto – rede de drenagem de água pluvial – na face sul da Rua Mata Atlântica.



### COMENTÁRIOS

- ❖ Abertura de vala para compactação e instalação de tubo de concreto – rede de drenagem de água pluvial – na face sul da Rua Mata Atlântica.



### COMENTÁRIOS

- ❖ Instalação dos Tubos de Concreto (DN 600) na região sul da Rua Mata Atlântica.



### COMENTÁRIOS

- ❖ Assentamento de 160m de Tubo de Concreto na Rua Mata Atlântica.



## COMENTÁRIOS

- ❖ Execução e início das Bocas de Lobos e ligação da rede de drenagem.



## COMENTÁRIOS

- ❖ Concretagem toda a escada hidráulica e alas para dissipação da água da rede pluvial.



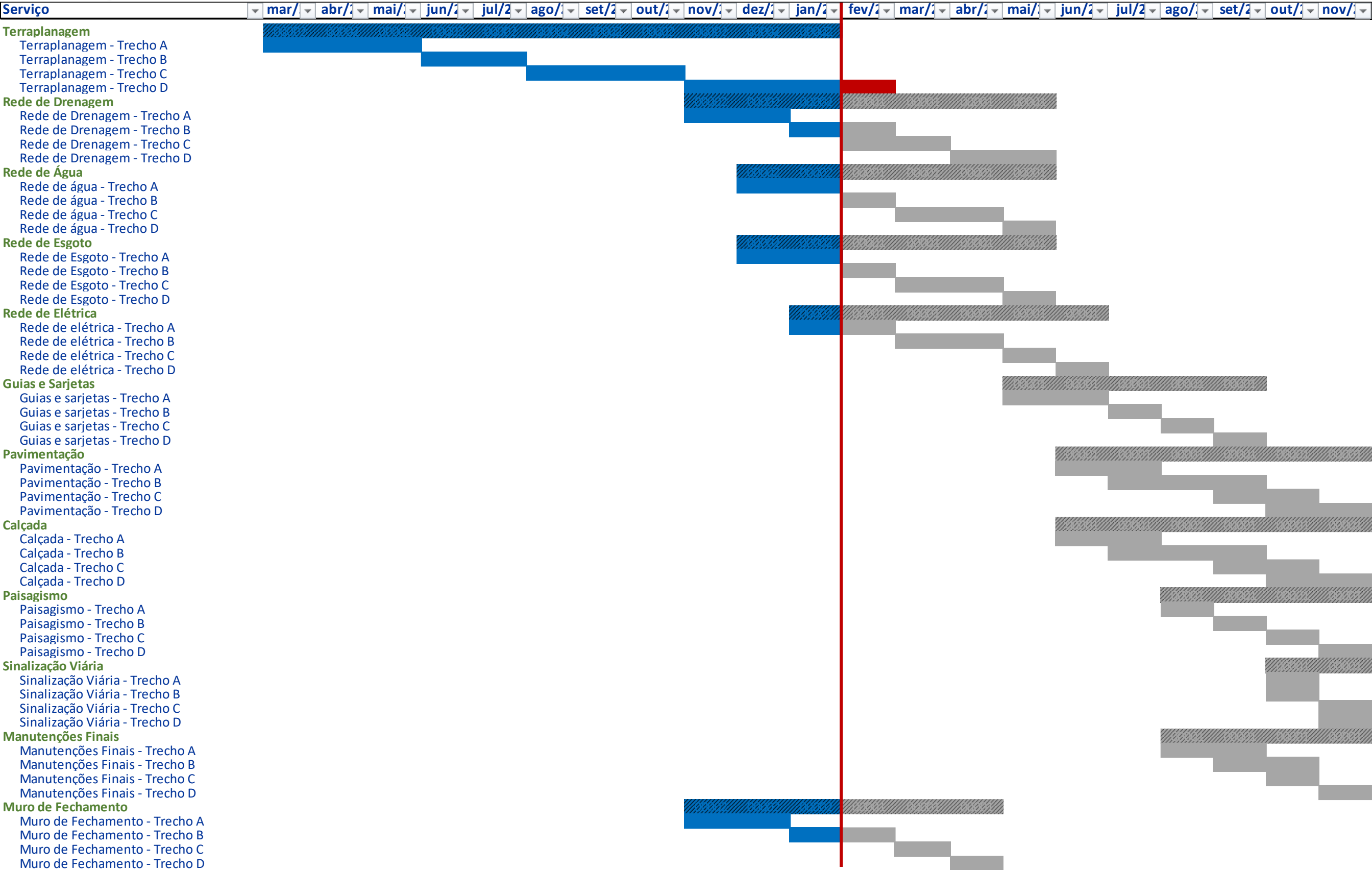
## COMENTÁRIOS

- ❖ Recebimento das tubulações de rede de água.



## COMENTÁRIOS

- ❖ Execução do poço artesiano para captação de água, localizado nas quadras.





**INFINITUS**  
RESIDENCE & CLUB



CONSTRUTORA E INCORPORADORA

---