



**INFINITUS**  
RESIDENCE & CLUB

---

# RELATÓRIO DE ACOMPANHAMENTO MENSAL

---

**MARÇO/2024**





## COMENTÁRIOS

- ❖ Gradeamento para controle de umidade e compactação da penúltima camada na Rua Floresta Amazônica entre as quadras 37 e 38.



## COMENTÁRIOS

- ❖ Aterro compactado com material de primeira categoria na região da portaria Rua Floresta Amazônica (Acesso ao condomínio).





## COMENTÁRIOS

- ❖ Concretagem das estacas do muro de divisa na face norte.



## COMENTÁRIOS

- ❖ Concretagem e impermeabilização de 45m de vigas baldrame e blocos de coroamento do muro de divisa da fachada frontal do Condomínio (Área do Clube).





## COMENTÁRIOS

- ❖ Execução de graute nos blocos tipo canaleta e nos pilares, além da instalação dos eletrodutos dos sistemas de telecomunicações (Sensor sísmico e cerca elétrica).



## COMENTÁRIOS

- ❖ Execução de alvenaria em bloco de concreto para o fechamento do muro de divisa da fachada do Condomínio.





### COMENTÁRIOS

- ❖ Execução das bocas de lobo e tubulação do final da Rede de Drenagem Pluvial Parte I.



### COMENTÁRIOS

- ❖ Finalizado o assentamento de tubo de concreto tipo ponta e bolsa 600mm na Rua Floresta Amazônica da Parte I da Rede de Drenagem Pluvial.





## COMENTÁRIOS

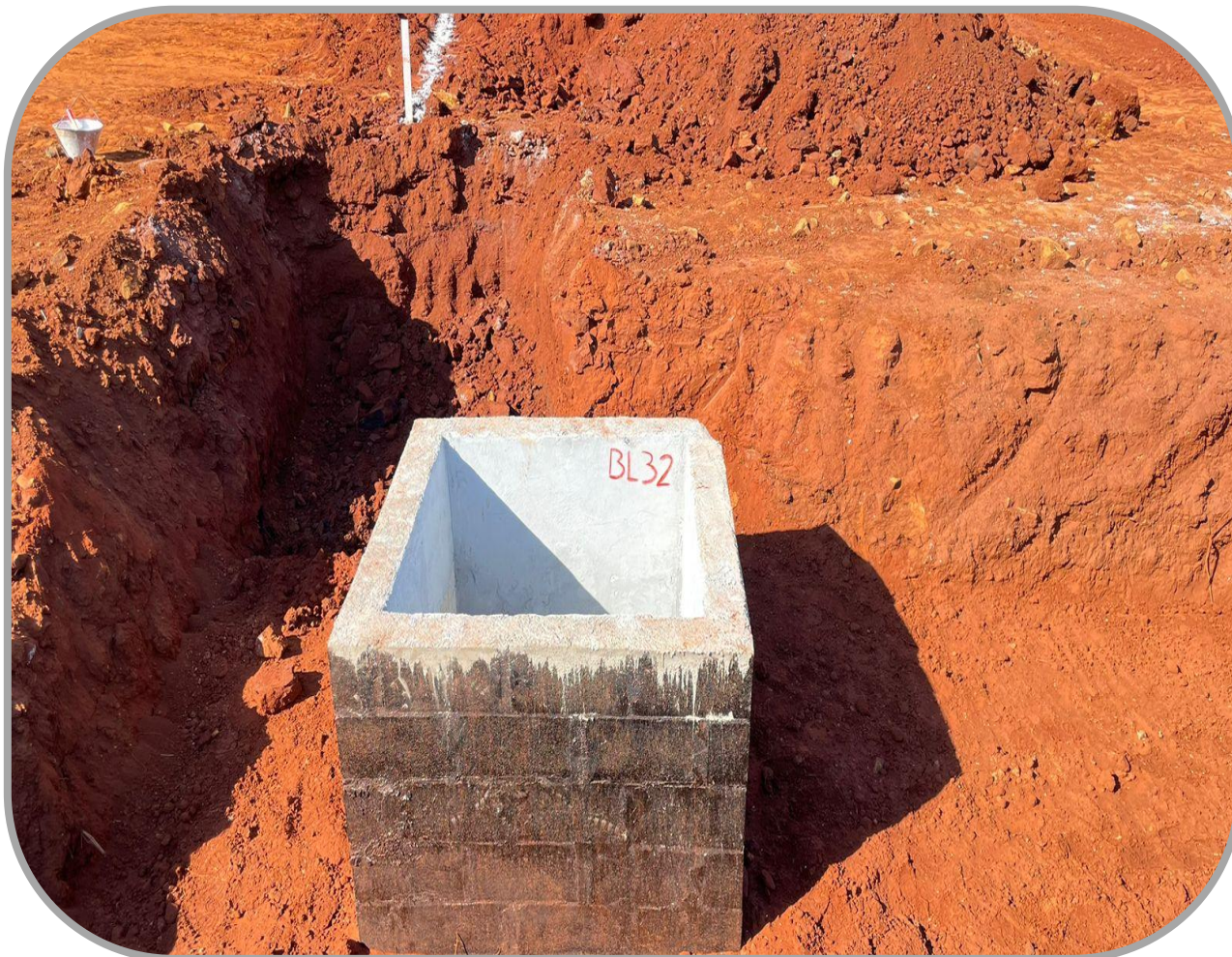
- ❖ Finalizado o assentamento de tubo de concreto tipo ponta e bolsa 600mm na Rua do Cerrado da Parte I da Rede de Drenagem.



## COMENTÁRIOS

- ❖ Execução de Boca de Lobo em bloco de concreto com impermeabilização externa e reboco interno.





### COMENTÁRIOS

- ❖ Execução de boca de lobo em bloco de concreto armado; impermeabilização externa, chapisco e reboco interno, concreto nos vazios dos blocos e compactação do solo ao redor.



### COMENTÁRIOS

- ❖ Execução de reaterro compactado após o assentamento dos tubos de concreto da rede de drenagem pluvial. Face norte da Rua Mata Atlântica.





## COMENTÁRIOS

- ❖ Reforço do subleito com pedra detonada na Rua Derly Saldanha Gomes (Acesso da Avenida Tancredo ao Condomínio)



## COMENTÁRIOS

- ❖ Concretando as tampas para as Bocas de Lobo já finalizadas da Rede de Drenagem - Parte I





## COMENTÁRIOS

- ❖ Assentamento de tubo para a Rede Coletora de Esgoto (PVC JEI) na Rua Mata Atlântica.

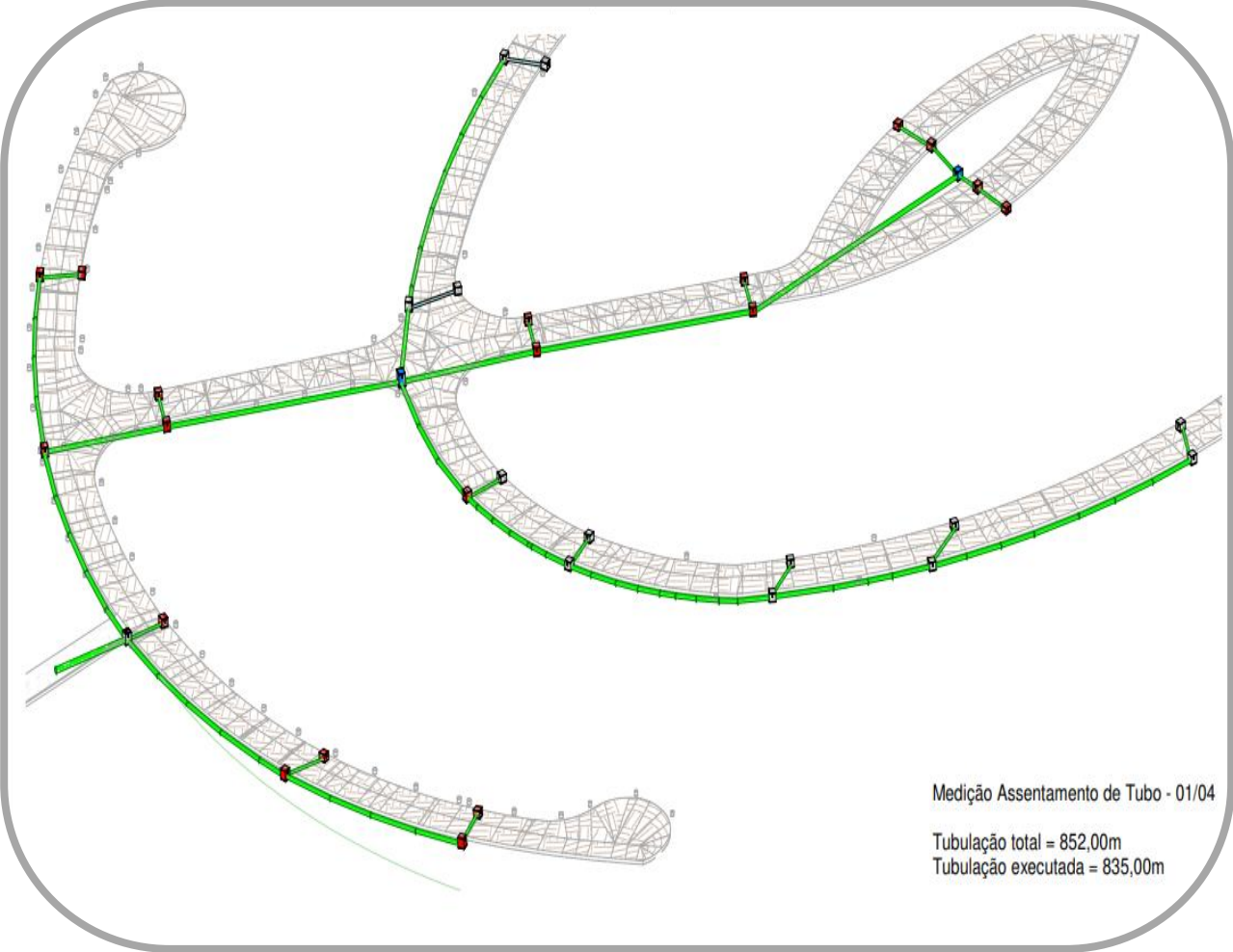


## COMENTÁRIOS

- ❖ Execução do fundo do PV para a Rede Coletora de Esgoto na Rua Mata Atlântica.



# REDE DE DRENAGEM PLUVIAL E ESGOTO



## COMENTÁRIOS

- ❖ Demonstrativo de tubulação e bocas de lobo executadas, totalizando 835m de tubulação e 19 bocas de lobo finalizadas.





COMENTÁRIOS

❖ Semeadura de grama localizado na Quadra 39.

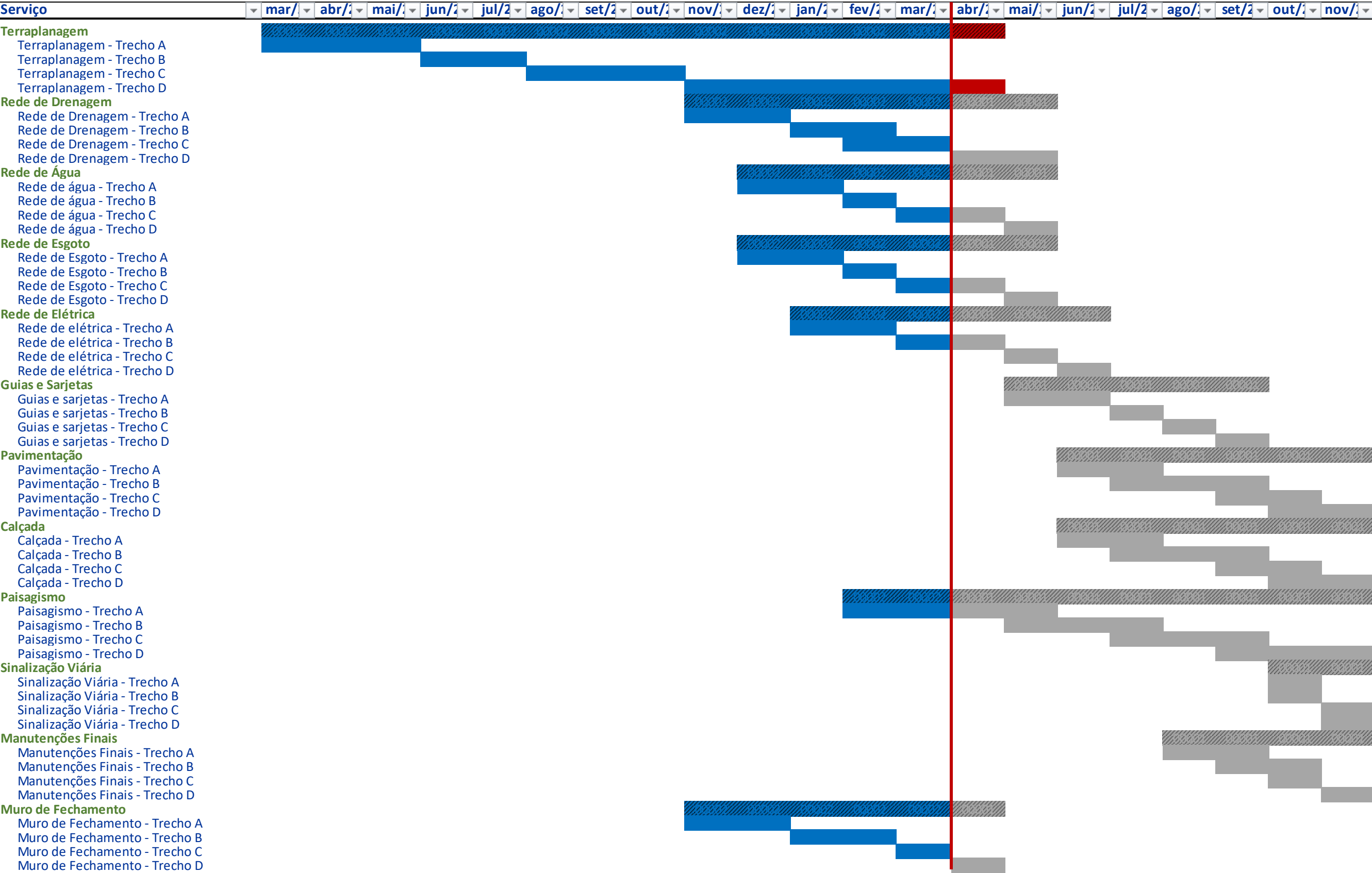


COMENTÁRIOS

❖ Semeadura de grama localizado na Quadra 39.



# AVANÇO FÍSICO







**INFINITUS**  
RESIDENCE & CLUB



CONSTRUTORA E INCORPORADORA

---